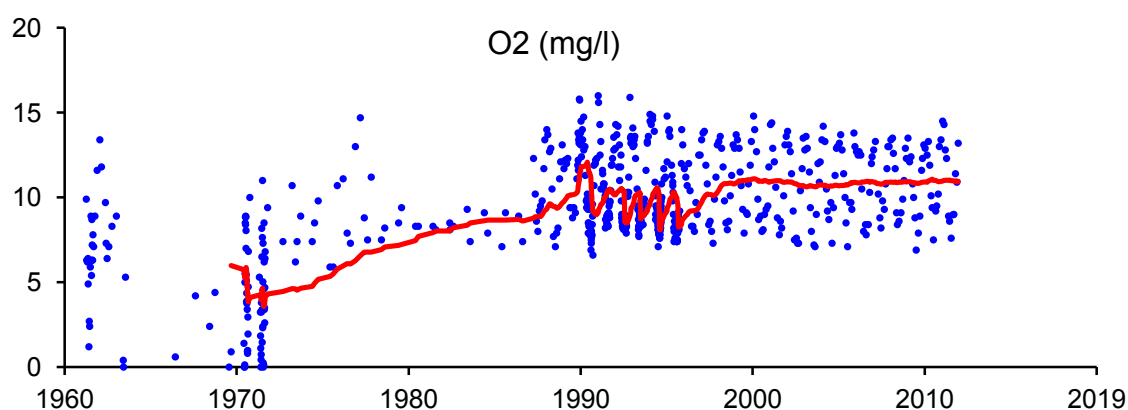


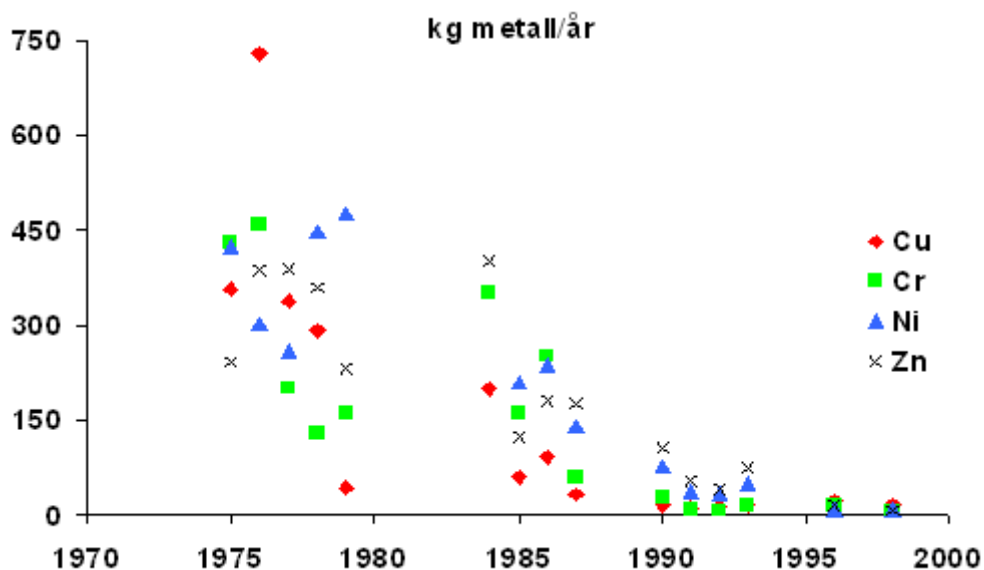
# Miljöhistorik

## Föroreningar

Redan på 1920-talet var Nissan kraftigt förorenad. När förbundet bildades 1960 uppmättes ofta låga syrehalter, och ständigt återkommande fiskdöd inträffade i de nedre delarna av Nissan. Bland annat gick en stor del av hushållens avlopp direkt ut i Nissan utan rening. I början av 70-talet anlades kommunala reningsverk samtidigt som industrierna införde effektivare rening av sina utsläpp. Tack vare dessa miljövårdande åtgärder har utsläppsmängderna minskat och vattenkvaliteten förbättrats avsevärt sedan dess (se figurer nedan).



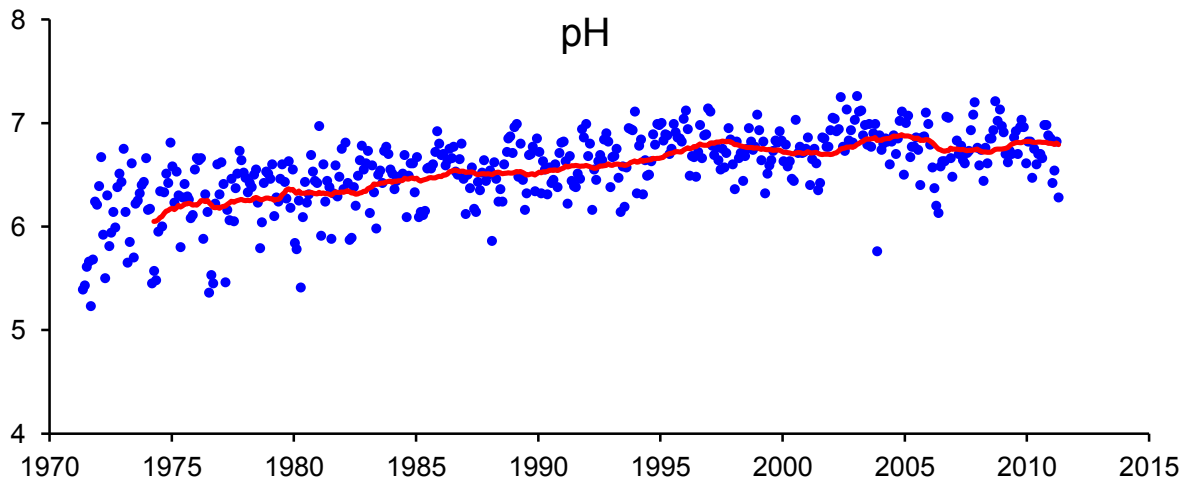
Figur 1. Syremätningar vid lokal 2, nedströms Oskarström.



Figur 2. Utsläpp av metaller från industrier inom Nissans avrinningsområde i Jönköpings län.

## Försurning

Vad gäller försurning bör det poängteras att om ingen kalkning skett så hade surstötter och kraftiga försurningsskador med stor sannolikhet uppträtt i stora delar av avrinningsområdet. Surstötter med pH-värden under 5,5 var t ex vanligt förekommande även längst ner i huvudfåran under 1970-talet innan kalkningsverksamheten startade (se figur nedan, 3-årsmedelvärde i rött).



Figur 3. pH-mätningar vid lokal 1, Slottsmöllan.